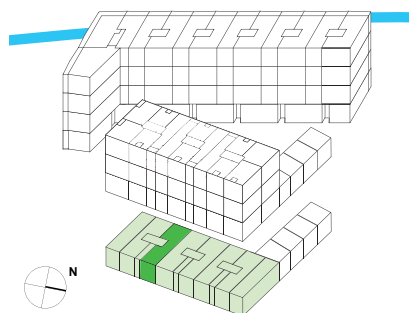


**BIRSMATT: Ihr neuer Geschäftsstandort an Top-Lage in Aesch**

Gewerbe Nr. 2.0.4  
 Nutzfläche ca. 110,7 m<sup>2</sup>

Nettomiete CHF 180.– pro m<sup>2</sup>/Jahr  
 Nebenkosten CHF 35.– pro m<sup>2</sup>/Jahr  
 Bruttomiete CHF 1983.–

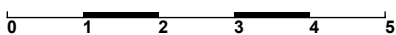


Bahnhof Aesch

**GRIBI Vermarktung AG**

Birsstrasse 320B  
 CH-4052 Basel  
 +41 61 690 40 46  
 birsmatt@gribi.com  
 www.gribi.com

[www.birsmatt.ch](http://www.birsmatt.ch)



**GRIBI**

CHANGING REAL ESTATE