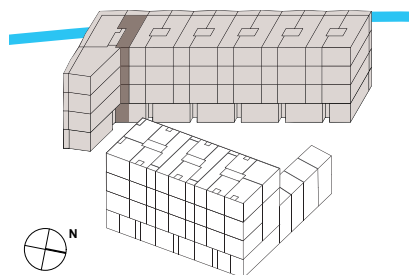


BIRSMATT: Wohnqualität in Aesch

2.5 Zimmer-Wohnung 84,4 m²
Sitzplatz / Balkon 15,9 m²

Stock	Wohnung	Brutto-Mietzins
EG	1.0.3	CHF 1890.-
1. OG	1.1.3	CHF 1800.-
2. OG	1.2.3	CHF 1890.-
3. OG	1.3.3	CHF 1960.-



Bahnhof Aesch



B = Backofen | K = Kühlschrank | G = Garderobe | GM = Geschirrspülmaschine | W/T = Waschmaschine/Tumbler

GRIBI Vermarktung AG

Birsstrasse 320B
CH-4052 Basel
+41 61 690 40 46
birmsmatt@gribi.com
www.gribi.com

www.birmsmatt.ch

GRIBI

CHANGING REAL ESTATE