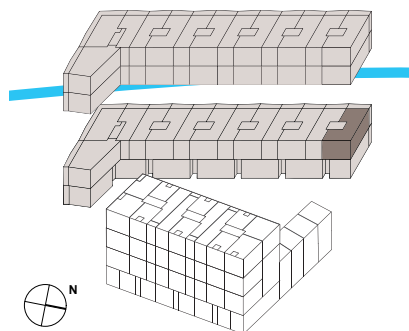


BIRSMATT: Wohnqualität in Aesch

4.5 Zimmer-Wohnung 107,6 m²
Balkon 15,9 m²

Stock **Wohnung** **Brutto-Mietzins**
1. OG 11.1.2 CHF 2320.-



Bahnhof Aesch

GRIBI Vermarktung AG

Birsstrasse 320B
CH-4052 Basel
+41 61 690 40 46
birmsatt@gribi.com
www.gribi.com

www.birmsatt.ch



B = Backofen | K = Kühlschrank | G = Garderobe | GM = Geschirrspülmaschine | W/T = Waschmaschine/Tumbler

GRIBI

CHANGING REAL ESTATE