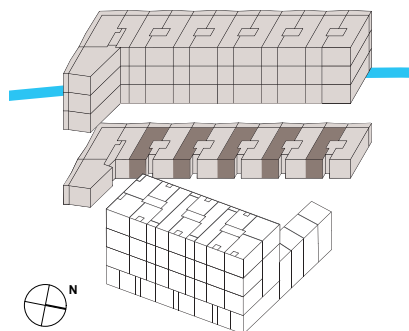


BIRSMATT: Wohnqualität in Aesch

3.5 Zimmer-Wohnung 88,7 m²
Sitzplatz 15,9 m²

Stock	Wohnung	Brutto-Mietzins
EG	3.0.1	CHF 2200.-
EG	5.0.1	CHF 2200.-
EG	7.0.1	CHF 2200.-
EG	9.0.1	CHF 2200.-
EG	11.0.1	CHF 2200.-



B = Backofen | K = Kühlschrank | G = Garderobe | GM = Geschirrspülmaschine | W/T = Waschmaschine/Tumbler

GRIBI Vermarktung AG

Birsstrasse 320B
CH-4052 Basel
+41 61 690 40 46
birmsmatt@gribi.com
www.gribi.com

www.birmsmatt.ch

GRIBI

CHANGING REAL ESTATE