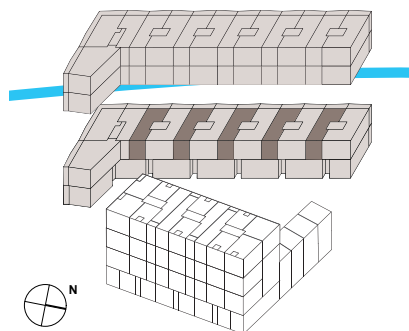


BIRSMATT: Wohnqualität in Aesch

3.5 Zimmer-Wohnung 88,7 m²
Balkon 15,9 m²

Stock	Wohnung	Brutto-Mietzins
1. OG	3.1.1	CHF 2070.-
1. OG	5.1.1	CHF 2070.-
1. OG	7.1.1	CHF 2070.-
1. OG	9.1.1	CHF 2070.-
1. OG	11.1.1	CHF 2070.-



Bahnhof Aesch



B = Backofen | K = Kühlschrank | G = Garderobe | GM = Geschirrspülmaschine | W/T = Waschmaschine/Tumbler

GRIBI Vermarktung AG

Birsstrasse 320B
CH-4052 Basel
+41 61 690 40 46
birmsmatt@gribi.com
www.gribi.com

www.birmsmatt.ch

GRIBI

CHANGING REAL ESTATE