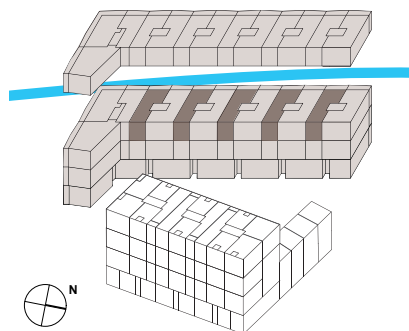


**BIRSMATT: Wohnqualität in Aesch**

3.5 Zimmer-Wohnung 88,7 m<sup>2</sup>  
Balkon 15,9 m<sup>2</sup>

Stock	Wohnung	Brutto-Mietzins
2. OG	3.2.1	CHF 2160.-
2. OG	5.2.1	CHF 2160.-
2. OG	7.2.1	CHF 2160.-
2. OG	9.2.1	CHF 2160.-
2. OG	11.2.1	CHF 2160.-



Bahnhof Aesch



B = Backofen | K = Kühlschrank | G = Garderobe | GM = Geschirrspülmaschine | W/T = Waschmaschine/Tumbler

**GRIBI Vermarktung AG**

Birsstrasse 320B  
CH-4052 Basel  
+41 61 690 40 46  
birmsatt@gribi.com  
www.gribi.com

[www.birmsatt.ch](http://www.birmsatt.ch)

**GRIBI**

CHANGING REAL ESTATE