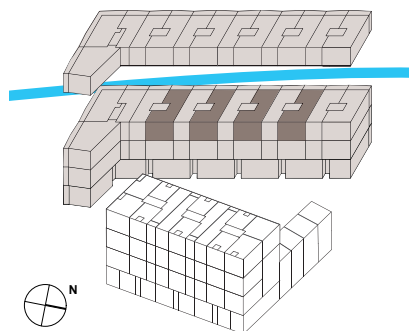




**BIRSMATT: Wohnqualität in Aesch**

4.5 Zimmer-Wohnung 107,4 m<sup>2</sup>  
Balkon 15,9 m<sup>2</sup>

| Stock | Wohnung | Brutto-Mietzins |
|-------|---------|-----------------|
| 2. OG | 3.2.2   | CHF 2420.-      |
| 2. OG | 5.2.2   | CHF 2420.-      |
| 2. OG | 7.2.2   | CHF 2420.-      |
| 2. OG | 9.2.2   | CHF 2420.-      |



Bahnhof Aesch

**GRIBI Vermarktung AG**

Birsstrasse 320B  
CH-4052 Basel  
+41 61 690 40 46  
birmsatt@gribi.com  
www.gribi.com

[www.birmsatt.ch](http://www.birmsatt.ch)



B = Backofen | K = Kühlschrank | G = Garderobe | GM = Geschirrspülmaschine | W/T = Waschmaschine/Tumbler

**GRIBI**

CHANGING REAL ESTATE